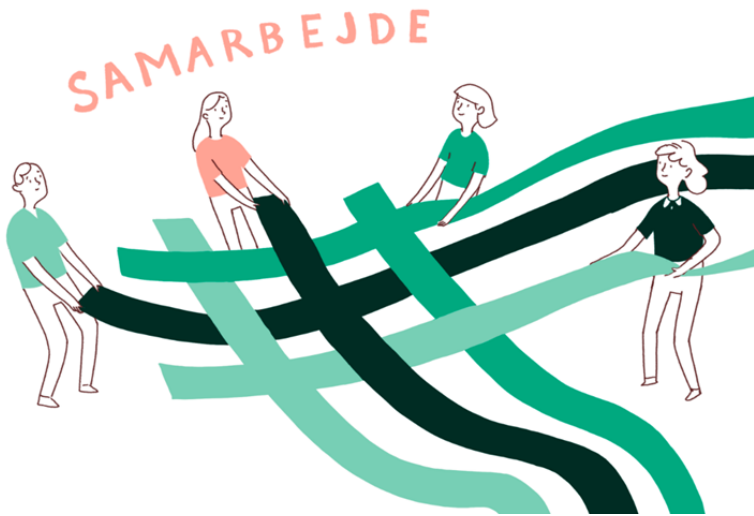


# Samarbejdsaftale om den gode indlæggelse og udskrivelse



# Implementerings-kickoff d. 8. juni og 25. august



Marianne Merring  
*Visitations- og myndighedschef  
Ikast-Brande Kommune*

Kirsten Rahbek  
*Oversygeplejerske  
Ældresygdomme AUH & Samsø Sundheds- og Akuthus*

# Program



- 1) Velkomst og praktiske oplysninger
- 2) Præsentation af aftalen
  - 6 principper for samarbejde
  - det "nye" i aftalen
- 3) Opmærksomhedspunkter
- 4) Implementering
  - hvad kræver det?
  - hvad gør vi når det bliver svært?
  - opfølgning og erfaringsudveksling på tværs af klyngerne
  - kommunikationsmateriale

# Om samarbejdsaftalen

- En aftale mellem kommuner, hospitaler og almen praksis for midtjyske borgere
- Sundhedsaftalens 4 overordnede visioner
- = fælles retning for sundhedsvæsenet i Midtjylland gennemsyrrer alle indsatser, der igangsættes:
  - Mere lighed i sundhed – socialt og geografisk
  - På borgerens præmisser
  - Sundhedsløsninger tæt på borgeren
  - Mere sundhed for pengene
- Værdibaseret tilgang





## 6 principper

1. Inddragelse af borgeren og de pårørende
2. Et fælles ansvar at sikre det gode sammenhængende indlæggelses- og udskrivelsesforløb for borgeren
3. Den gode udskrivelse starter ved indlæggelsen
4. Videndeling og realistiske oplysninger
5. Relationsdannelse, gensidig tillid og dialog
6. Fælles forberedelsestid

# Det nye i aftalen

## **Dialogbaseret samarbejde**

- det gode sammenhængende borgerforløb kræver samarbejde på tværs af sektorer

## **Fleksibilitet skal skabe bedre sammenhængende forløb**

- fleksible rammer sørger for at borgerens behov kan tilgodeses

## **Den gode indlæggelse og udskrivelse er et fælles ansvar**

- borgerforløbet skal ses som en helhed og er en fælles opgave, som vi alle bidrager til på tværs af sektorer

## **Fra kommunal forberedelsestid til fælles forberedelsestid**

- fælles forberedelsestid skal sikre, at borgerens udskrivelse er godt forberedt og forløber bedst muligt

# Opmærksomhedspunkter



- Den gode indlæggelse medvirker til den gode udskrivelse
- Data
- Terapeutinvolvering og funktionsniveau
- Fælles forberedelsestid
- Plejeforløbsplan

# Den gode indlæggelse medvirker til den gode udskrivelse

- En fyldestgørende og rettidig indlæggelsesrapport
- Manglende oplysninger efterspørges
- Hvis der opstår tvivl, er det den part, der har kontakten til borgeren, der har ansvaret for at handle







# Data

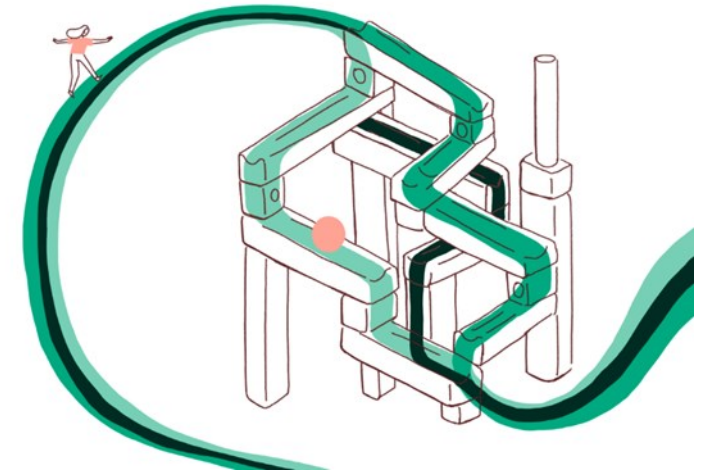
- Data skal være valide og rettidige
- Fyldestgørende data om borgers tidligere funktionsevne og forløb op til indlæggelsen er en forudsætning for at skabe et sammenhængende forløb og en god udskrivelse.

# Terapeutinvolvering og funktionsniveau



- Terapeutinvolvering skal sikre vurdering af korrekte hjælpemidler
- Vurdering af funktionsniveau – tidligere kontra nuværende

# Plejeforløbsplan



- Kvaliteten af plejeforløbsplanen er afgørende for et godt og sikkert patient-/borgerforløb

# Fælles forberedelsestid

- Fra kommunal forberedelsestid til fælles forberedelsestid
- Det er et fælles ansvar at sikre sammenfald mellem færdigbehandlingsdato og udskrivesdato



# Implementering



- Klyngevis implementering fra 1. juni 2021 med fælles skæringsdato 1. oktober 2021 for ophør af aftale om kommunal forberedelsestid og overgang til fælles forberedelsestid.
- Aftalens første år er et implementeringsår med læringsseminar og opfølgning i 2022
- Opmærksomhed på borgerforløb der går på tværs af klyngerne.
- Ledelsesopbakning

# Implementeringsdelmål i klyngerne

- sæt fokus på bestemte områder
- brug evt. opmærksomhedspunkterne til at sætte egne delmål for implementeringen lokalt i klyngerne



# Erfa-gruppe på tværs af klyngerne

- løbende erfarings- og videndeling på tværs af klyngerne
- Der vil være fokus på:
  - hvor lykkes vi
  - hvor bliver vi udfordret og hvordan håndterer vi det?

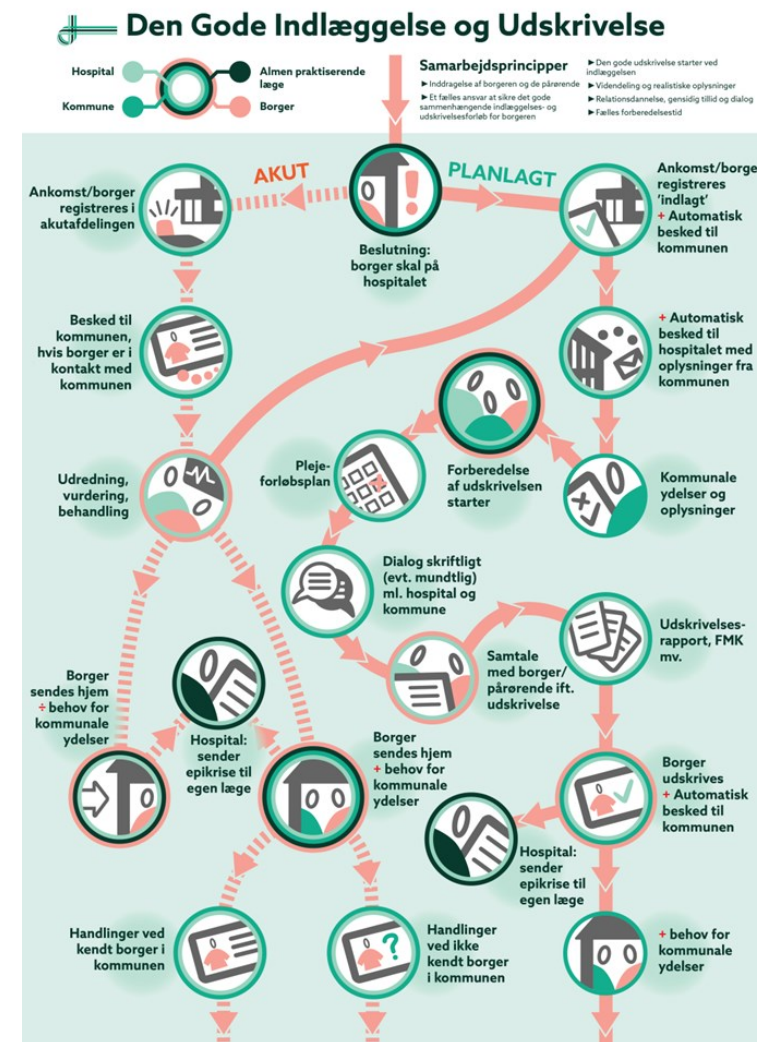


# Kommunikationsmateriale

- Indeholder
  - flowchart
  - PPpræsentationer
  - regionalt lommekort/kommunale huskekort
  - hjemmeside

Materialet er et tilbud til klyngerne.

Kommunikationspakke del 2 med dialog- og principfilm følger ultimo august.







Spørgsmål